

# PROGRAMME VISITES TECHNIQUES & SALON LIGNA (HANOVRE)

## 27 et 28 mai 2025

Rejoignez-nous pour une expérience unique de 2 jours, alliant découverte des tendances du secteur et exploration de réalisations concrètes en construction bois !

Dans le cadre du projet Interreg W.A.V.E., CAP Construction et ses partenaires ont le plaisir de vous inviter à découvrir le salon LIGNA, l'événement international incontournable de la filière bois. Ce salon réunit des exposants de plus de 50 pays, présentant les dernières innovations en matière de numérisation, d'automatisation et de technologies appliquées à la transformation du bois et à la sylviculture.

En complément de cette visite, profitez d'un programme enrichi avec deux visites techniques exclusives.

## Mardi 27 mai : journée de visites techniques

8h15

### Rdv au parking P+R Vottem et embarquement dans l'autocar

10h-11h

### Visite de la caserne de pompiers de Wegberg



La nouvelle caserne de pompiers de Wegberg est une référence en matière de construction bois innovante et durable. Conçue selon les standards de la maison passive, elle allie esthétique, performance énergétique et faible impact environnemental.

Entièrement construite en bois, son ossature et ses finitions ont été pensées pour assurer durabilité, efficacité énergétique et attrait architectural. Ce choix permet d'optimiser le confort thermique tout en réduisant l'empreinte carbone du bâtiment.

L'approche écologique repose sur l'utilisation de matériaux réutilisables et recyclables, garantissant un faible impact environnemental tout au long du cycle de vie du bâtiment. Cette démarche s'accompagne d'une sélection rigoureuse des équipements, optimisés pour limiter la consommation énergétique et assurer des performances élevées.

11h30-12h00

## Lunch sandwiches

14h30-16h00

## Visite de l'usine Egger



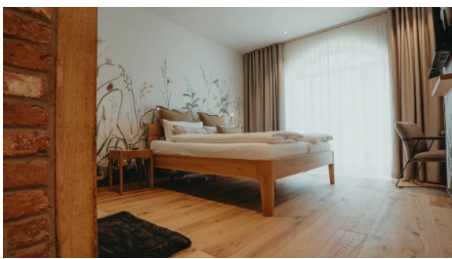
Visite de l'usine EGGER à Brilon : un site industriel entièrement intégré dédié à l'innovation dans le bois.

L'usine EGGER de Brilon est un site de production de panneaux de particules unique en son genre. Première usine du groupe à intégrer une scierie et une unité de transformation, elle incarne une approche optimisée de la filière bois, alliant efficacité industrielle, valorisation des matières premières et technologies de pointe.

Cette immersion offrira aux professionnels une vision complète du cycle de transformation du bois, depuis la scierie jusqu'aux produits finis, et mettra en lumière les dernières innovations en matière de production durable et d'optimisation industrielle.

18h30

## Arrivée et check-in au Widland Bio hôtel



Le Biohotel WildLand est un lieu d'accueil inspirant, situé au cœur de la lande du sud, dans un environnement naturel préservé. Composé de huit bâtiments historiques soigneusement restaurés, l'hôtel offre un cadre idéal pour des rencontres professionnelles, des ateliers créatifs et des moments de détente au nord de l'Allemagne.

19h30 - 22h00

## Repas - réseautage



Les participants de la délégation seront conviés à un repas convivial en soirée. Ce moment, offert par CAP Construction, vise à favoriser les échanges informels entre professionnels et à encourager le réseautage dans un cadre chaleureux et propice aux rencontres.

## Nuitée au Widland Bio Hôtel

Interreg



Cofinancé par  
l'Union Européenne  
Kofinanziert von  
der Europäischen Union

Grande Région | Großregion



## Mercredi 28 mai : journée consacrée à la visite du salon LIGNA

8h30

### Check-out hôtel et départ vers le salon LIGNA

10h00-17h00

### Salon LIGNA (Hannover Messe)

Matinée

Accueil et visite accompagnée du salon

Après-midi

Temps libre sur le salon



17h00 - 23h30

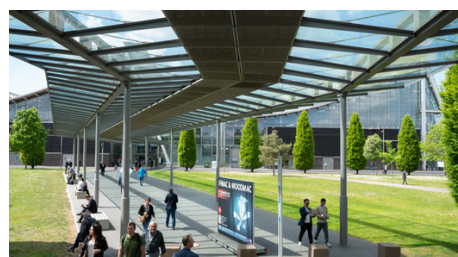
### Trajet retour en autocar Hanovre-Liège

17h00

Départ du car depuis le lieu de rendez-vous

+/- 20h00

Pause technique et repas (à la charge des participants)



# INFOS PRATIQUES

Date: 27 et 28 mai 2025

Coût ? 195€ TTC pour la nuitée d'hôtel et le petit-déjeuner (à régler directement par les participant à l'hôtel)

Les autres frais sont à la charge des organisateurs :

- les transferts en autocar tout au long du séjour
- les repas du mardi 27 mai (midi et soir)
- l'accès au salon LIGNA et l'encadrement des visites

La réservation est à effectuer au plus tard pour le 5 mai.

Toute annulation après cette date pourra entraîner des frais.

Infos et réservations : [justine.couchariere@cap-construction.be](mailto:justine.couchariere@cap-construction.be)

Interreg



Cofinancé par  
l'Union Européenne  
Kofinanziert von  
der Europäischen Union

Grande Région | Großregion

